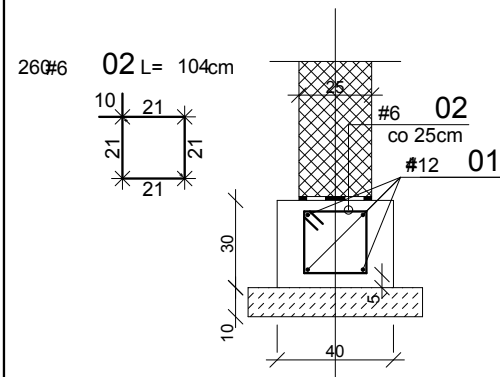


# Zbrojenie ław fundamentowych

skala 1:25

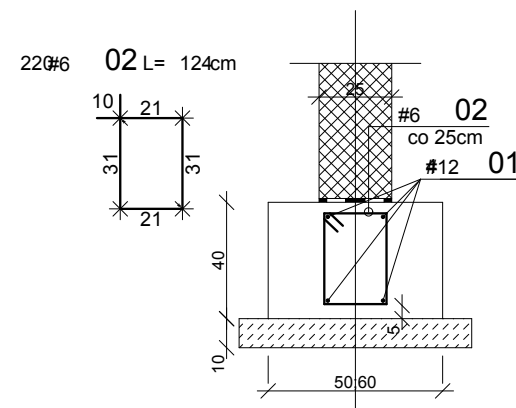
Ława fundamentowa  
L-1 Lc = 69,15 m



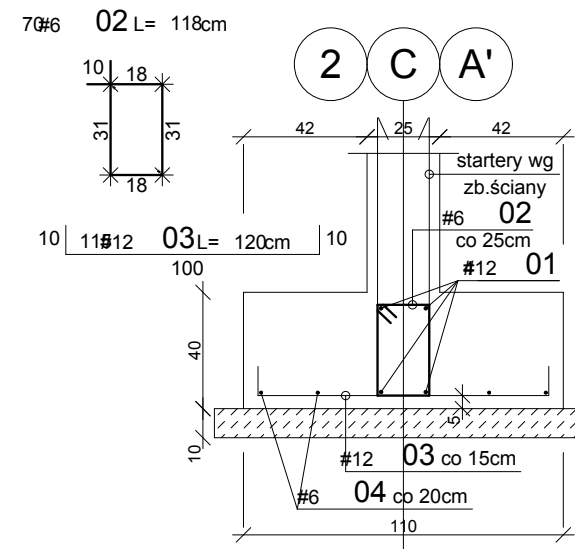
Ława fundamentowa

L-2  $L_c = 37,50 \text{ m}$

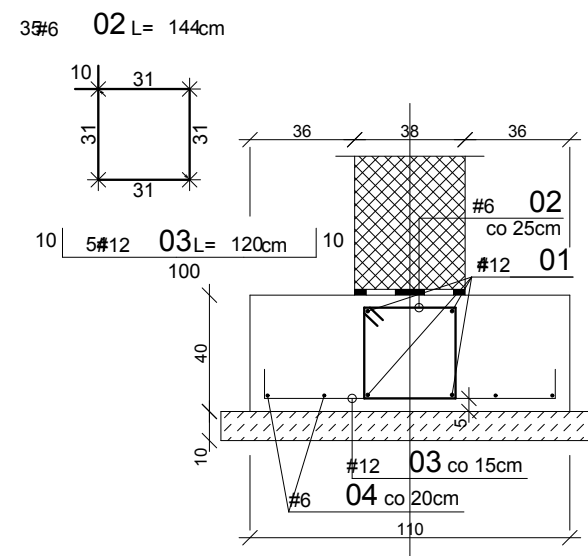
L-3  $L_c = 17,30 \text{ m}$



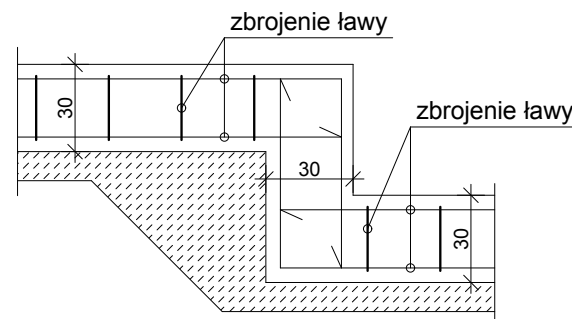
Ława fundamentowa L-4  
Lc = 17,00 m



Lawa fundamentowa L-5  
Lc = 7,90 m



## Szczegóły zbrojenia uskoku ławy



**BETON C25/30 (B30)**

**STAL A-IIIN (RB500W) #**

**Podano osiowe wymiary prętów zbrojenia**

**Jeśli nie pokazano inaczej:**

- Średnica gięcia prętów dla prętów  $\varnothing < 20\text{mm}$   $d=4d$
- Średnica gięcia prętów dla prętów  $\varnothing \geq 20\text{mm}$   $d=7d$
- Otulenie zbrojenia 50mm

Uwaga:

- Usytuowanie i poziomy posadowienia ław pokazano na rysunku nr 01
- Pręty podłużne ław łączyć na zakład i kotwić w elementach prostokątnych na długość 60cm
- Pręty podłużne ław przeprowadzić w sposób ciągły przez stopy fundamentowe
- Startery dla elementów wznoszonych na ławach pokazano na rysunkach zbrojenia tych elementów
- Wykonać izolację pionową i poziomą 2xABIZOL(P+R)
- Pod fundamentami wykonać podkład z chudego betonu B10 grubości 10cm

<p><b><u>OPRACOWANIE:</u></b> Projekt wykonawczy rozbudowy i przebudowy budynku kinoteatru wraz z przebudową sali widowiskowej oraz zagospodarowaniem terenu łączącego miejskie centrum informatyczne biblioteczne "Mediateka" z kinoteatrem "Włóknarz" w Tomaszowie Mazowieckim przy ul. I. Mościckiego 6</p> <p><b><u>INWESTOR:</u></b> Gmina miasto Tomaszów Mazowiecki ul. P.O.W. 10/16, 97-200 Tomaszów Mazowiecki</p>				
<p><b><u>TYTUŁ RYSUNKU:</u></b> <b>Zbrojenie łąw fundamentowych</b></p>				
<b>SKALA:</b>	<b>1:25</b>	<b>DATA:</b>	<b>06.2013</b>	<b>FAZA:</b> <b>PW</b>
			<b>NR RYS.:</b>	<b>08</b>